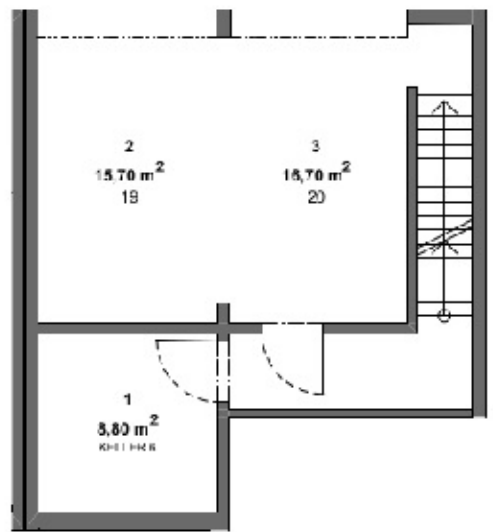


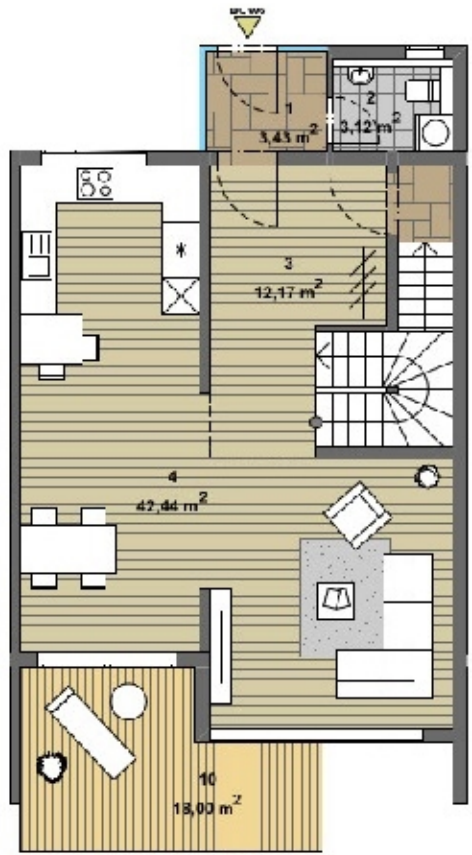


Stadthaus BW6 (UG+EG+1.OG)
Gartenanteil ca. 110 m²

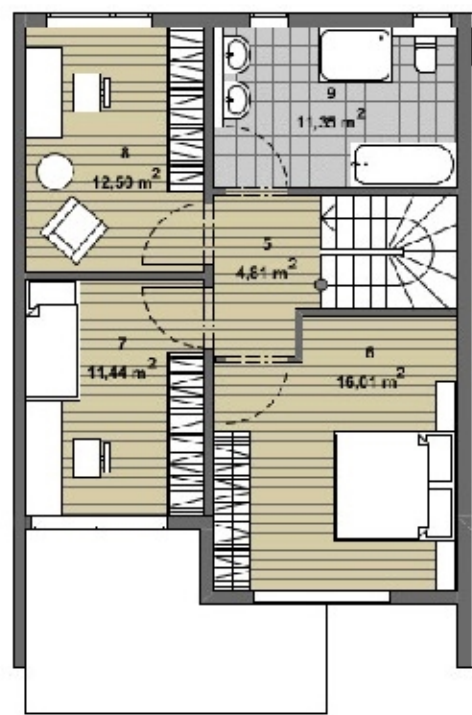
HAUS	WOHNUNG	GESCHOSS	ANZAHL DER WOHNRÄUME	WOHNFLÄCHE
BC	6	EG., 1. OG	4	126,27 m ²



Tiefgarage



Erdgeschoss



1. Obergeschoss

HAUS BC

1 Windfang	3,43 m ²
2 WC	3,12 m ²
3 Diele	12,17 m ²
4 Wohnen, Kochen, Essen	42,44 m ²
5 Diele	4,81 m ²
6 Schlafen	16,01 m ²
7 Kind	11,44 m ²
8 Arbeiten	12,5 m ²
9 Bad	11,35 m ²
10 Terrasse	18,00 m ² : 2 = 9 m ²